

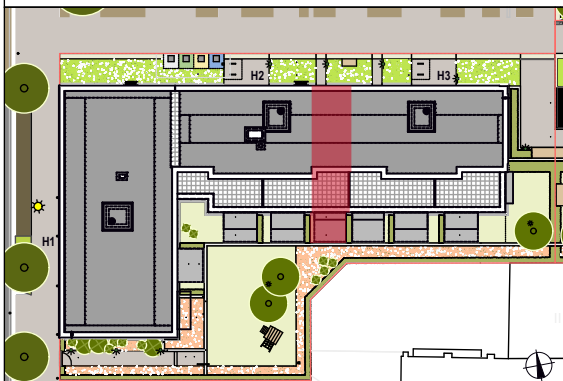
0 5m

Markierung der Fläche mit Sondernutzungsrecht



Whg. 18 02.XX.18 - BF 3.2 - Haus 2 - Maisonette

3 Zimmer - 89,31m²



Nordansicht

Änderungen in Planung, Ausführungsart und den vorgesehenen Baustoffen behält sich der Verkäufer vor, soweit sie sich technisch als zweckmäßig oder notwendig erweisen, oder auf behördlichen Auflagen beruhen. Sie müssen für den Käufer zumutbar sein. Die Darstellung der Möblierung und Küchen ist beispielhaft und nicht im Lieferumfang enthalten. Die Lieferung der Bäder erfolgt gemäß Baubeschreibung. Die in der Zeichnung angegebenen Flächengrößen sind Cirka-Angaben. Die Berechnung erfolgte in Anlehnung an die Wohnflächenverordnung, wobei Balkone, Loggien und überdachte Terrassen im Erdgeschoss mit 50 % und Dachterrassen sowie nicht überdachte Terrassen im Erdgeschoss mit 25 % ihrer Fläche berücksichtigt wurden, maximal jedoch in Höhe von 20 % der inneren Wohnfläche der Einheit. Die Maße können sich im Zuge der Ausführungsplanung ändern. Stand: Juli 2022