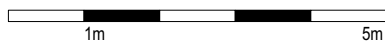
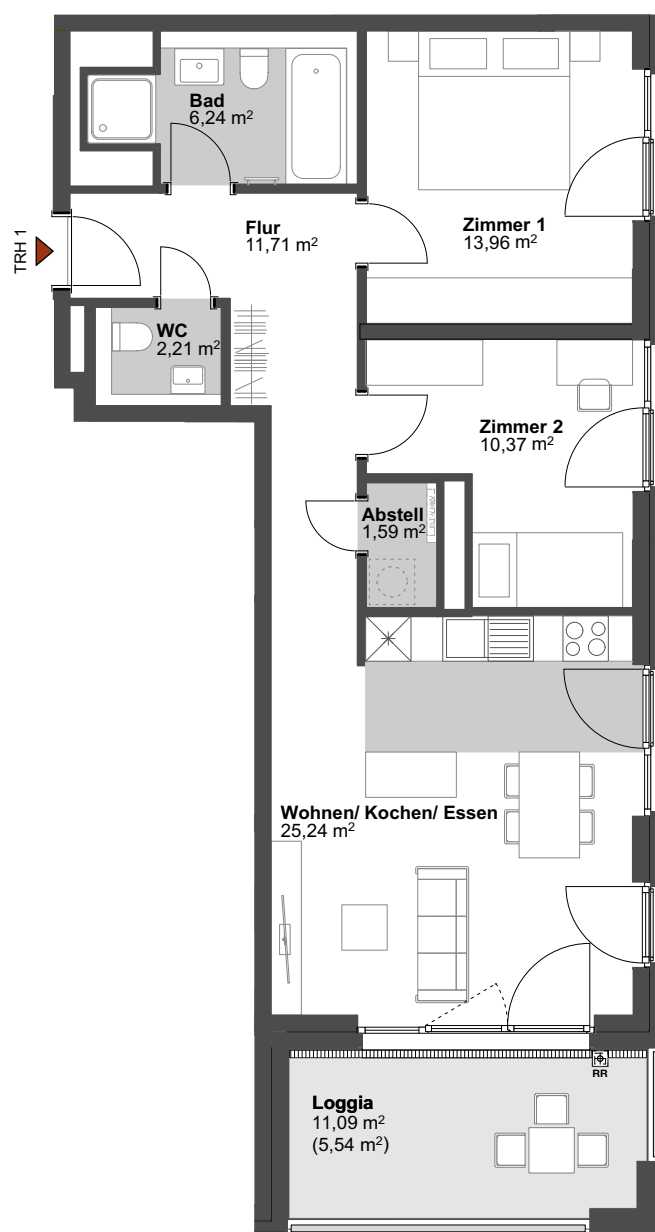


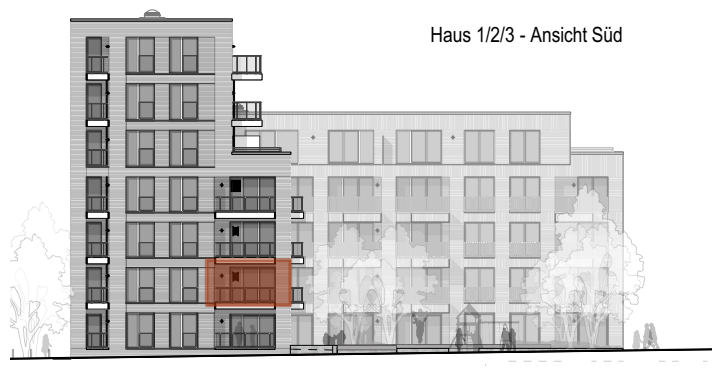
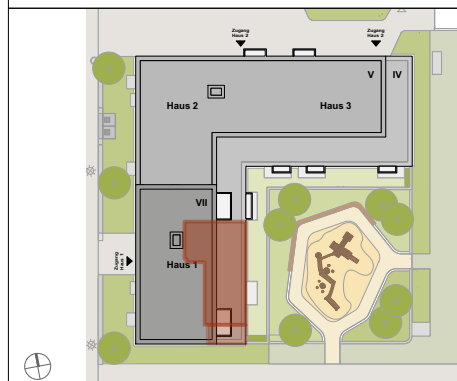


STADT
KOLBENHÖFE
KLING



Whg. 05 01.01.05 - BF 2.2 - Haus1 - 1. Obergeschoss

3 Zimmer - 76,86 m²



Änderungen in Planung, Ausführungsart und den vorgesehenen Baustoffen behält sich der Verkäufer vor, soweit sie sich technisch als zweckmäßig oder notwendig erweisen, oder auf behördlichen Auflagen beruhen. Sie müssen für den Käufer zumutbar sein. Die Darstellung der Möblierung und Küchen ist beispielhaft und nicht im Lieferumfang enthalten. Die Lieferung der Bäder erfolgt gemäß Baubeschreibung. Die in der Zeichnung angegebenen Flächengrößen sind Zirka-Angaben. Die Wohnflächen wurden nach der Wohnflächenverordnung berechnet, wobei die Balkon-, Loggien- und Dachterrassenflächen mit 1/2, die überdachten Terrassenflächen mit 1/2 und die nicht überdachten Terrassenflächen mit 1/4, jedoch maximal mit 20% der beheizten Wohnfläche angerechnet wurden. Die Maße können sich im Zuge der Ausführungsplanung ändern.
Stand Oktober 2021